

サービス付き高齢者向け住宅

# ハイムガーデン HEIMGARDEN 立川幸町



- 多摩都市モノレール「砂川七番」駅 徒歩14分
- JR立川駅より西武バス「幸町団地」バス停 徒歩5分
- JR立川駅より西武バス「砂川九番」バス停 徒歩8分
- 西武拝島線「東大和市」駅 徒歩19分

- 多摩都市モノレール「砂川七番」駅より
- 立川へ8分(多摩都市モノレール利用立川北駅下車徒歩1分)
  - 新宿へ33分(JR立川駅乗り換え、中央線特別快速利用)
- ※所要時間は日中平常時です。所要時間には、乗り換え及び待ち時間は含まれません。

### 周辺施設

- 医療機関**
- ・災害医療センター 車5分(約3,300m)
  - ・幸腎クリニック 徒歩16分(約1,250m)
  - ・鈴木慶やすらぎクリニック 徒歩6分(約450m)
  - ・わかばクリニックモール 徒歩12分(約900m)
  - ・多摩メディカルモール 徒歩12分(約950m)

- 商業施設**
- ・ローソン立川幸町四丁目店 徒歩2分(約150m)
  - ・サンドラッグ立川幸町店 徒歩5分(約350m)
  - ・若葉ケヤキモール 徒歩8分(約600m)
  - ・ケーヨーデイツー 徒歩8分(約600m)
  - ・ヤオコー立川若葉町店 徒歩12分(約900m)

- 公共施設・公園**
- ・北部さいわい 地域包括支援センター 徒歩2分(約130m)
  - ・幸福社会館 徒歩9分(約720m)
  - ・立川市役所東部連絡所 徒歩14分(約1,090m)
  - ・若葉図書館 徒歩14分(約1,090m)
  - ・川越緑地古民家園 徒歩5分(約380m)

### 立川駅周辺



昭和記念公園 車5分(約3,000m)



伊勢丹 車7分(約4,200m)

※車の所要時間は、時速40Km走行での概算です。信号待ちや、交通渋滞等は含まれておりません。



災害医療センター 車5分(約3,300m)



南台病院 徒歩19分(約1,500m)



### 物件概要

- 【所在地】東京都立川市幸町四丁目17番10
- 【住戸数】40戸
- 【構造・規模】鉄骨造 地上2階建て
- 【間取り】1R・1DK
- 【専有面積】25.98㎡～45.50㎡
- 【共用部】食堂、リビング兼応接室、共用ラウンジ、自動販売機・コインランドリー室、ポストコーナー

戸建て品質にこだわった、安心・安全で快適な高齢者の住まい

## 1 安心

工場で作る高品質な住まい



## 2 快適

トップレベルの居住性能で夏も冬も快適な住まい



## 3 環境

太陽光発電システムを備えた環境にやさしい住まい



## + 減災

災害から命を守るだけでなく、自前でライフラインも確保。

- リチウムイオン蓄電システム
- ボックスラーメン構造
- 災害に備えた備蓄倉庫
- 大容量ソーラーパネル

※掲載の写真・パースはすべてイメージです。実際とは異なります。





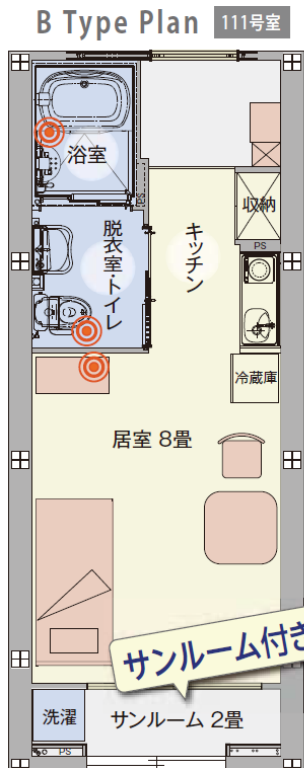
## ご自宅と同様に暮らせる ハイグレードな居室と充実のパブリックエリア



もっと快適に、ずっと住み続けられるサービスを。



レジデンスエリア 安心・安全な空間と充実の設備で快適な生活が送れます。



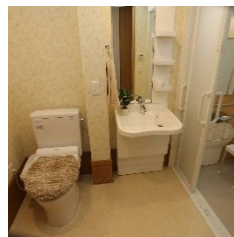
**腰掛付き玄関収納**  
玄関に腰掛があるので、靴の脱ぎはも楽です。段差のない玄関引き戸で出入りも安全です。



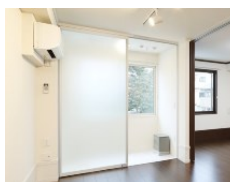
**キッチン**  
調理スペースを確保したキッチンを完備。ご自身で好きなときに料理が楽しめます。



**浴室**  
完全バリアフリーの浴室を完備。時間を気にせず好きなときにバスタイムを楽しめます。



**脱衣場・トイレ**  
プライバシーを守る脱衣空間にトイレを設置しました。車いすでも楽に入れる空間です。



**サンルーム**  
外に出ることなく、洗濯干しができます。雨の日でも安心です。



**緊急通報装置**  
各居室に3ヶ所標準設置。常駐の介護スタッフがかけつけます。

パブリックエリア ご自宅と同様に家族や友人と談笑したり、趣味の時間をお楽しみいただけます。

### ダイニング



**けやきダイニング**  
木を基調としたダイニングです。毎日の食事や来客の際もご利用いただけます。

### ラウンジ



**オークラウンジ**  
図書館にいるような、落ち着いた、自分だけの時間を過ごせます。

### リビング



**さくらリビング**  
ご入居者さま同士の団らんの場となる、コミュニケーションスペースです。

### エントランス



**オートロック玄関**  
高級感あふれるエントランスは、自動ドアとオートロックでセキュリティも万全です。

### 自動販売機・コインランドリー



来客時のお茶出しや大型衣類の洗濯などにご利用いただけます。

※イメージ写真



コンシェルジュがご希望に応じてサービスをご提供いたします。

コンシェルジュサービスを通じて、安否確認や生活相談はもちろん、宅配の受け取り、来訪者対応などの基本サービスの提供を行います。  
ご希望に応じて、生活サポートのご提供や介護・医療サービスのご紹介をいたします。

**基本サービス** 生活支援サービス費に含まれる標準サービスです。  
24時間スタッフ常駐。安心な暮らしをサポート。

状況把握	生活相談
<p><b>安否確認</b> 定期的にお声がけさせていただき日々の状況や安否を確認します。</p>	<p><b>生活相談</b> 身近な日常生活サポートや、介護・医療に関する相談を行います。</p>
<p><b>緊急対応</b> 緊急時や体調急変時には、迅速に対応（救急車要請、家族等への連絡）いたします。</p>	

**選択サービス** 必要に応じて自由にお選びいただけます。  
自由に、自分で。選べる生活サポートと安心の介護・医療サービス。



### 食事

毎日のお食事をご用意しております。

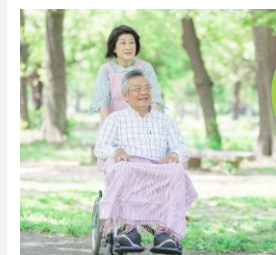
朝・昼・夕それぞれをご用意、一食からでもご注文いただけます。ご家族の方も一緒にお食事を楽しむことができます。  
お正月やクリスマスなど行事に合わせたお食事も提供いたします。  
刻み食、とろみ食、おかゆなどにも対応いたします。  
その他医療食（低タンパク食、低カロリー食）にも対応いたします。



### 生活サポート

室内の掃除や買い物など細かい希望にお応えします。

入居者様のお困りやご面倒に感じることで、わずらわしいことはお申し付けください。  
簡易清掃・買い物代行・洗濯・布団干し・衣類整理など



### 介護・医療

必要に応じて介護・医療サービスを選択いただけます。

介護が必要になった場合は、外部の介護サービスはもちろんのこと併設する通所介護事業所も利用できます。  
医療が必要になった場合も、提携する医療機関やご自身のかかりつけ医など自由に選択できます。  
それぞれのサービスご利用の際は、コンシェルジュにご相談ください。

※掲載の写真はすべてイメージです。実際とは異なります。



サービス付き  
高齢者向け住宅とは

安否確認や生活相談など高齢者の安心を支えるサービスを提供するバリアフリー構造の賃貸住宅です。ケアの専門家が少なくとも日中は建物に常駐し、必要に応じてサービスを提供いたします。なお、有料老人ホームとは違い、入居一時金は必要ございません。