

# 高齢者に最適の安心・安全・快適な住環境を。

介護事業40年以上の実績と信頼を誇る(株)ヘルシーサービスが運営します。

## 工場で作る 高品質な住まい

高い精度と品質で、安心して暮らせる住まいをお届けしています。



安心

安全



## 業界最大級の実大実験が 証明する高い耐震性能

大地震をはじめ、万々に備えた住まいづくりをおこなっています。

## 戸建住宅で培った トップレベルの居住性能

屋内のどこにいても心地よい、温度差の少ない住まいです。



快適

減災



## 太陽光発電と V to Hシステム搭載

業界初の「V to H」システムをサービス付き高齢者向け住宅に導入。停電しても電気自動車から電気供給が可能です。

※V to H(Vehide to Home)とは電気自動車(EV)のバッテリーに蓄えたエネルギーを建物の電力として利用できるシステムのこと。

# サービス付き高齢者向け住宅



# 仙台泉

- 一番館
- 二番館

## 泉区将監殿

元気な方から介護が必要な方まで

『**話・食・動・眠**』を大切にしたい住まいと暮らしで介護を予防し、重度化を防ぎます。

会  
話

食  
事

運  
動

睡  
眠



健康寿命を伸ばし、たとえ介護が必要になっても住み慣れた地域に住み続けられる安心があります。

## 閑静な住宅地に緑豊かな落ち着いた立地環境



**住所**  
〒981-3136 宮城県仙台市泉区将監殿5丁目24番28

**交通・アクセスのご案内**

[バス] 地下鉄南北線泉中央駅からバスで約15分  
将監殿3丁目停留所700m(徒歩9分)

[お車] 東北自動車道泉ICから車で10分

- ヨークベニマル 泉将監店
- 泉郵便局
- 七十七銀行 将監支店

見学  
ご予約  
お問合せ  
**0120-918-282**  
受付:8時半~17時半

幸福社会を支える心かよう介護  
**ヘルシーサービス**  
株式会社ヘルシーサービス ハイムガーデン仙台泉営業所  
〒981-3136 宮城県仙台市泉区将監殿5丁目24番28



※『話・食・動・眠』は、(株)住環境研究所が所有する商標です。

建物概要【所在地】〒981-3136 宮城県仙台市泉区将監殿5丁目24番28 tel:022-725-8710 【建物構造】鉄骨造・2階建て【運用開始】2017年12月【土地所有者】セキスイハイム東北(株)【建物所有者】東北セキスイハイム不動産(株) <一番館> [戸数]30戸 [間取り]1R [専有面積]18.43㎡(24戸)、18.07㎡(6戸) <二番館> [戸数]18戸 [間取り]1R/1LDK [専有面積]42.77㎡(7戸)、32.82㎡(11戸) [貸主・管理会社]株式会社ヘルシーサービス 〒261-8501 千葉県千葉市美浜区中瀬1-3 幕張テクノガーデンD棟14階 043-274-5995

# 元気な今も、介護が必要になっても 住み慣れた場所に住み続けられる安心を



安全・安心・快適な住まいの専門家であるセキスイハイムの住宅で、  
介護の専門家として40年以上の実績を持つヘルシーサービスが運営し、  
高齢期にふさわしい住まいと暮らしを提案します。

## ライフステージで選べる2棟の終のすみ家

将来の  
住み替え  
可能

今の健康をより永く暮らしたい方は「二番館」を、  
日常生活にサポートが必要な方には、「一番館」を。  
今は元気で将来介護が必要になった時には、  
同敷地内で住み替えもできるので安心です。



イメージ

日々の生活にサポートが必要な方

### 一番館

要介護・認知症対応

安全で温度差の少ない優れた住み心地  
と人や自然とのふれあいを大切にした  
共有のコミュニティスペース。食堂・浴  
室・ウッドデッキなど、充実した共用設備  
と細やかなケアサービスで入居者様の  
生活をサポートします。

総戸数 **30戸**

詳しくは  
ホームページを  
ご参照ください。



ハイムガーデン仙台泉一番館 [検索](#)

日々の様子やお知らせの  
ブログもございます。



#### ウッドデッキ

安全に外に出れるウッドデッキ。  
五感を刺激し、日光浴をすることで  
生活リズムも整います。



#### ウォーキング・パス

1周180mの散歩道を設けて、  
毎日無理のない運動習慣をサポート。  
ポールウォーキング教室なども開催予定

#### 花壇・菜園

ガーデニングを楽しんだり  
野菜を育て収穫することで  
生きがいがつくりにもなります



イメージ

### 自然や人とふれあう暮らし

生きがいがつくり、運動習慣、  
地域との交流のある生活を大切にします。



#### ガーデンジム

四季折々の植栽を愛でながら  
歩くだけで運動になるよう  
設計されています

#### 地域交流広場

市場やイベントなど  
地域との交流の場。  
子供から大人まで  
多世代が集います。

#### パークジム

子供から高齢者まで  
取り組める  
運動用具とスペース。  
好奇心も刺激し、  
頭と身体に効果も  
もたらします。



イメージ

自分らしく元気に暮らしたい方

### 二番館

ご夫婦入居可能

健康な時期をより長くする住環境とサー  
ビスによって、充実した日常生活を支  
援。居室はキッチン・浴室・サンルーム  
など安全で使いやすく快適な仕様です。  
共用部には、セントラルスポーツ(株)監  
修による運動機能を維持、改善するた  
めのスペースを設け、生活に運動を取り  
入れやすくしています。

総戸数 **18戸**

詳しくは  
ホームページを  
ご参照ください。



ハイムガーデン仙台泉二番館 [検索](#)

### 毎日しっかり見守りサポート



イメージ

毎日のお声かけ、  
見守りから生活支  
援まで、24時間  
365日専任スタッ  
プ常駐で入居者様  
をサポートします。

### 安心の医療連携



イメージ

定期的な健康診  
断はもとより、  
緊急時の対応も  
提携医療機関の  
「内科佐藤病院」  
との密な連携で  
迅速にご対応致  
します。

### 作り立てのお食事を提供



イメージ

(食事は1食からご注文可能です)

お食事は館内で  
調理したものを  
朝・昼・夕と毎日  
3食、栄養バラ  
ンスの取れた豊  
富な献立をご提  
供致します。



写真はイメージ

## 会話 食事 運動 睡眠 を大切にしたら暮らし

### 健康維持と認知症予防に優れた住まい

認知症予防のためには、「会話・食事・運動・睡眠」が大切です。  
ハイムガーデン仙台泉は住まいと暮らしから「話食動眠」を大切にします。

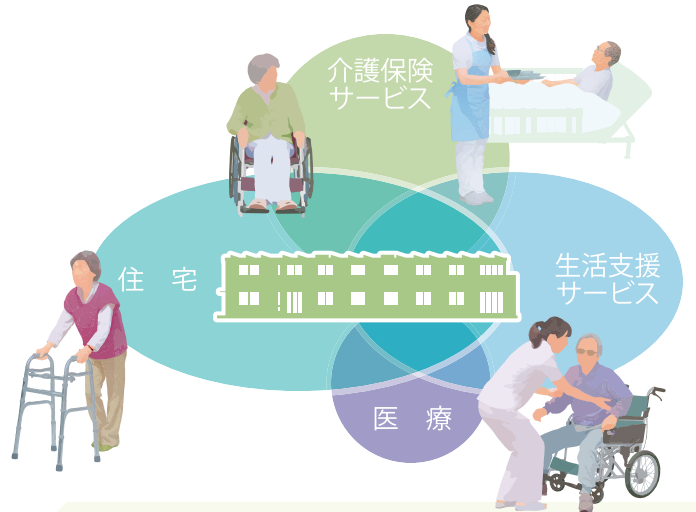
# 充実した介護サポートで 安心・安全・快適な暮らし

「一番館」では、要介護認定を受けられた方が  
安心・安全に暮らせるよう  
24時間365日サポート致します。  
(認知症の方もお住まい頂けます)

## 毎日の見守り・生活支援から 介護までをサポート



当住宅の全職員が入居者様の  
介護や生活のサポートに関わり、  
日々の様子や体調の変化などの  
情報を共有して対応致します。  
24時間365日専任スタッフが  
常駐して目の行き届くケアを心  
掛けています。



## 幸齢社会を支える 心かよう介護 ヘルシーサービス

株式会社ヘルシーサービスは、1985年から介護事業を始め、  
各種在宅介護サービス、有料老人ホーム、グループホーム  
などを運営。地域に根差した40年の実績と信頼を積み重ね、  
利用者様はもとより各種関係機関の方々からも高い評価を  
いただいています。

## 自然や人との交流を大切に

## 安心・安全にお過ごしいただける住環境

総戸数 30戸

館内平面図



### 施設 共有スペース



食堂

落ち着いて食事ができる  
優しい空間の食堂



ラウンジ

各階のラウンジ空間が  
憩いと交流を育みます。



共同浴室

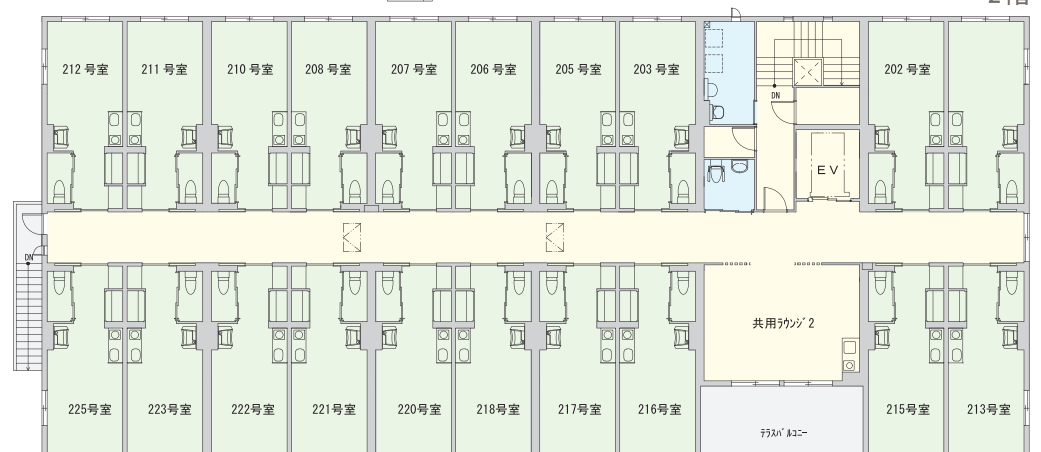
様々な身体状況に合わ  
せ、安全に入浴できます。



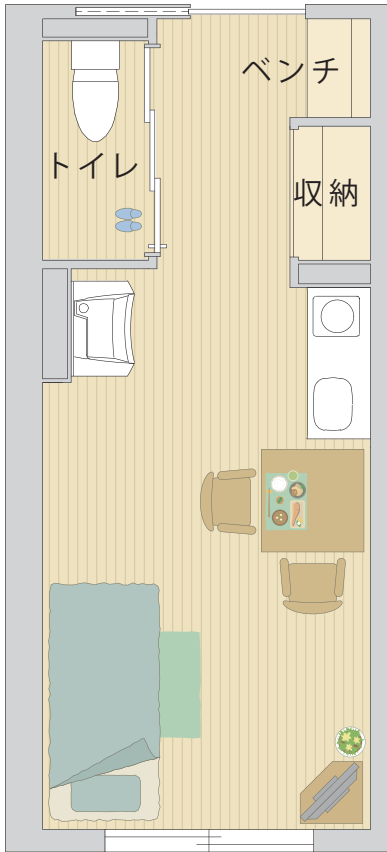
和室間

畳でくつろげる和空間  
もご用意。

その他、共有施設としてトイレ・ランドリーなど  
設備も充実しています。



# 安全をベースに自立も促す居室



居室面積 18.43㎡ 30室 ※6室は18.07㎡

設備仕様は異なる場合がございます。



安全で使いやすいIHキッチン



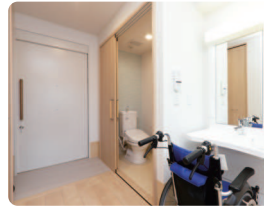
一人でも安心して使えて介助もしやすいトイレ



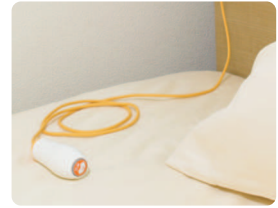
車椅子でも使える洗面台



遮音性が高く、気密断熱性能に優れた過ごしやすい居室



つまづきにくいバリアフリー設計



万一の時に役立つ緊急通報装置

## 介護が必要な方でも安心して暮らせるよう配慮された居室

キッチンを配備してお茶や簡単な調理など、出来る限り自立した生活を送れるように設計された居室。洗面やトイレなども一人でも安全に使い、介助もしやすい仕様です。

### 料金 (月額)

家賃	55,000円 <small>(非課税)</small>
共益費(光熱費含む)	30,000円 <small>(税込)</small>
生活支援サービス費(基本)	40,700円 <small>(税込)</small>
食事費用(30日3食の場合)	48,600円 <small>(税込)</small>
<b>費用合計(月)</b>	<b>174,300円</b> <small>(税込)</small>
●ご契約時	
敷金(家賃の2カ月分)	110,000円 <small>(非課税)</small>

### その他の費用について

- ◆介護保険サービスご利用の場合の自己負担分
- ◆入居者様の利用によって別途必要となることがある費用(オムツ代、理美容代、医療費、日用品等)
- ◆居室の水道代

### 食事費用の目安

事前予約制で、一食ずつ注文できます。

朝食	486円	1日3食 1,620円
昼食	540円	30日3食利用の場合 48,600円(税込)
夕食	594円	

※キャンセル、変更等は提供される日の3日前正午までにお知らせください。

### 生活支援サービス(オプション)の費用の目安

洗濯・掃除 通院等付き添い	30分 1,320円
(例1) 洗濯・掃除 (月4回)	5,280円
(例2) 通院付き添い (月1回)	2,640円

### 入居条件

対象年齢	60歳以上 自立・要支援・要介護 (または60歳未満でも介護認定を受けている方)
保証人 身元引受人	ご家族・親戚の方の中から 連帯保証人を1名様以上、 身元引受人を1名様以上が必要です。

- 連帯保証人を立てられない方は「家賃保証会社」の利用が可能です。
- 身元引受人を立てられない方は「任意後見制度」をお奨めています。