



住宅型有料老人ホーム

ガーデンコート 平塚

〒254-0913 神奈川県平塚市万田一丁目11番30号
(旧:万田98)

TEL : 0463-30-4330

一人ひとりの
ご要望にあわせた
幸齢社会へ



介護事業37年以上の実績と信頼
ヘルシーサービス

要支援・要介護・認知症の方の健康と生きがいある暮らしをしっかりと支えます。

SEKISUI

♥ ガーデンコート平塚の特徴

切れ間のないサービスで安心を

住宅型有料老人ホームのメリットを活かし、介護保険制度を活用して、必要なサービスを必要な量だけ地域の介護事業者と個別に契約してお客様のご希望に沿ったデイサービスなどをご利用いただけます。また、ケアプラン上の介護保険サービスだけでは補えない不安な点や時間帯においては、当施設の「施設サービス」によってサポートし、切れ間のない安心な日常生活を実現します。ケアの専門技術を持つスタッフが24時間常駐し、安否確認、夜間の巡回、緊急コール対応はもちろん、日常生活（お食事の介助、トイレの移動介助、突発な排泄介助等）や健康管理、服薬管理、水分補給、バイタルチェック等、生活全般をサポートいたします。



24時間365日専門スタッフが常駐しているので安心です。

定額制のコストパフォーマンス

当施設の「施設サービス」は定額制で、どのような状態になっても追加料金が発生しません。費用が分かりやすく先の見通しがつくことで、ご好評を得ています。

※ 通院介助や外出介助など施設外におけるサポートについては、オプションサービスとなります。



各種在宅介護保険サービスをご利用いただくことができます。

医療機関との綿密な連携

当施設に協力いただいている提携医療機関がありますので、ご希望にあわせてご利用いただけます。また、主治医の指示により、関係する薬局や介護事業所等と連携を図り、日々の健康管理、お薬の管理を行います。

- ・ 医療機関への情報提供と連携
- ・ 簡単なケガの処置など
- ・ 医師の指示による服薬介助、湿布や塗薬の確認
- ・ 医師の指示によるバイタルチェックや体重測定
- ・ お薬の受け取り、お薬の管理と保管

< 提携先の医療機関（一部） >

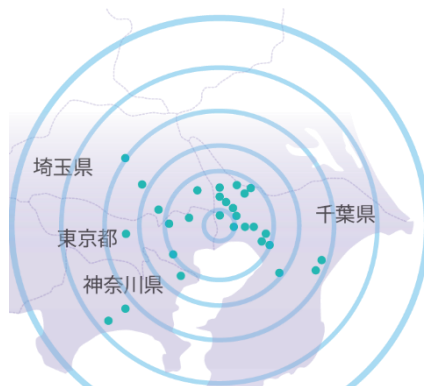
医療機関名	昭和クリニック
住所	平塚市中原1-20-11
診療科目	内科
協力内容	在宅診療
特徴	地域の医師とグループで24時間365日体制の在宅支援体制を構築しています。

お一人おひとりのライフスタイルを大切に「理想の介護サービス」を目指して

私たちヘルシーサービスは、介護保険制度に15年先駆け、1985年に介護事業を開始。首都圏を中心に31拠点を展開しております。お一人おひとりのお客様とご家族の方のご要望にお応えするOne to Oneの誠実な介護をモットーに、サービスの向上、介護技術の高度化などを推進してまいります。

自分らしく、生きがいのある生活を笑顔でお過ごしいただける生活環境のご提供をお約束いたします。

(当社は、積水化学グループの一員です。)



住宅型有料老人サービス、グループホーム、小規模多機能型居宅介護、サービス付き高齢者向け住宅など各種ホームを運営しております。

月額利用料

135,981 円

【内訳】	家賃相当額（非課税）	25,000円
	管理費（税込）	31,691円（※1）
	食費（税込）	46,290円（※2）
	施設サービス費（税込）	33,000円（※3）

※1 水道光熱費、施設設備等の維持管理費を含みます。

※2 朝食463円 昼食514円 おやつ52円 夕食514円となり、お召し上がりになった分のご請求です。3食30日お召し上がりになると46,290円になります。
（刻み食、ミキサー食等は、毎食52円加算）

敷金、保証金、手数料、更新料等は、一切不要です。

その他にかかる費用

- ・介護保険サービスをご利用の場合は、自己負担分の1割～3割が別途必要になります。
- ・個人にかかわる費用（医療費、おむつ代、日用品代、理美容代）などは、実費負担になります。
- ・通院や外出など施設外におけるサポートについては、別途費用が発生いたします。

（30分毎に1,257円 税込）

よくあるご質問



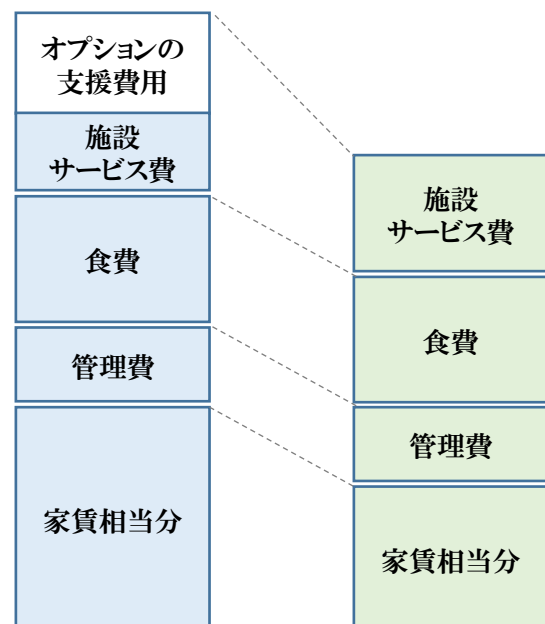
Q) なぜ、費用が安いのですか？

オプション費用などが掛かりますか？

A) 当施設は、企業の社宅を全面改装しているため、リーズナブルな価格でご提供ができております。また、介護保険サービスが適用されない日常の介助を定額（施設サービス費）にて提供しているため、必要なサービスが増えるたびにオプション費用(※)がかからず、安心して長くお住まいいただけます。

※ 外出介助などは、別途費用となります。

<ご利用料金の内訳イメージ>



一般的な有料老人ホーム

ガーデンコート平塚

♥ アクセスのご案内



●電車の場合

JR東海道線「平塚」駅北口
10番バス乗り場から
神奈川中央交通「平26」系統、
または「平29」系統「高村団地」
行きバスに乗車、
「南河内」バス停下車、徒歩5分

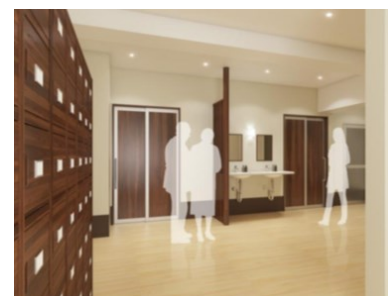
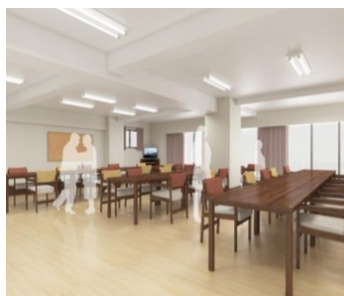
●お車の場合

小田原厚木有料道路
「平塚インター」より約15分

★お車でのご来所が便利です。
駐車場は、15台駐車可能です。

♥ 施設概要

施設名称	ガーデンコート平塚
開設年月日	2011年1月1日
定員(居室総数)	48人(48室)
居室面積	12.88 m ²
居住契約の権利形態	利用権方式
建物構造	RC(鉄筋コンクリート)造
建物階数	地上4階建て
敷地面積	1,870.73 m ²
延床面積	1,264.62 m ²
土地の権利形態	非所有
建物の権利形態	非所有



2019年秋 リニューアル予定 (左図：食堂、右図：エントランス)

居室設備 エアコン、クローゼット、ナースコール、フラットフロア、地上波アンテナ、引き戸式ドア(居室内)
照明器具、防災設備

共用施設情報 ロビー、フロント、エレベーター、ナースコール、スタッフルーム、パーソナルカラオケ、共用トイレ、
厨房室、大浴場、リネン室、将棋、座位型シャワー、応接室、放送設備、洗濯室、洗面室、玄関
ホール、異常監視システム、自販機、花壇、足浴、車椅子用トイレ、避難設備、防災設備、ダイ
ニングルーム(食堂)、駐車場、駐輪場

運営会社 株式会社ヘルシーサービス
設立 1985年10月1日
事業内容 住宅型有料老人ホーム、訪問介護、居宅支援、認知症対応型共同生活介護、
小規模多機能型居宅介護など
本社 千葉県千葉市美浜区中瀬1-3 幕張テクノガーデンD棟14階
TEL:043-274-5995

お問い合わせ・ご相談・ご見学はお気軽にお電話ください。

☎ 0463-30-4330

受付時間
午前8時30分～午後5時30分



施設のホームページ

♥ ガーデンコート平塚の介護サービス

当施設内で安心して楽しく暮らしていただくために、ケアの専門技術を持つ介護スタッフが24時間常駐し、生活全般をサポートいたします。

サポートに掛かる費用は、「施設サービス(33,000円/月 税込)」に含まれ、介護保険サービスと適正に組み合わせることでリーズナブルに介護サポートを受けていただけます。



専門スタッフが親身
に対応いたします

日常の見守り

- ・服薬管理
- ・食事の見守り、配下膳
- ・夜間の巡回、安否確認
- ・緊急コール対応
- ・毎朝の洗面や歯磨きのお声かけ

生活の支援

- ・水分補給
- ・居室から食堂へのご案内、付添
- ・トイレの移動や介助
- ・洗濯の取り込み
- ・突発的な排泄に関する介助
- ・ご自身で移動が難しい方への臥床、離床、移動の介助

物品の管理

- ・食品や嗜好品の管理
- ・郵便物や宅配物の発送や受取
- ・介護保険証、健康保険証のお預かりと管理

フロントサービス

- ・各種サービスの手続き
- ・電話の取り次ぎ
- ・ご家族様への連絡
- ・ご来客様の受付、ご案内

レクリエーション

毎日のレクリエーションでは、なるべく身体を動かしていただけるメニューを取り入れて、機能維持を目指しています。

有料オプション

- ・通院介助、外出介助など
間毎のサービス
(30分毎に 1,257円税込)

※ 外部の訪問介護サービスも
介護保険でご利用いただけます。



早く起きている方にお声かけ
排泄介助、着替え、洗面、整容
などをご支援します。



お食事後は、口腔ケア、排泄
介助、服薬確認をいたします。



栄養のバランスを考えたお食事
をご提供しております。刻み食(毎
食52円加算)もご準備いたします。

よくあるご質問



Q) 要介護度が進んでも住み続けられますか？

A) 寝たきりなど介護度が重い方もお過ごしいただくことができます。ご希望の方には、医療機関と連携しながらご家族様のお気持ちに寄り添いながら、看取り介護にも対応しております。

Q) 認知症でも、入居できますか？

A) 自宅では介護するのが難しい認知症の方でもご入居が可能です。入居前にご本人様、ご家族様から、これまでのご生活や診断等について十分な聞き取りを行い、当施設でのご生活におけるケアについてご提案させていただきます。

♥ 1日のお過ごし方 (例)

ご入居者お一人ずつ、ご本人、ご家族のご希望に沿って、お身体の状態や、生活スタイルに合わせた適切な介護サービスをご提供いたします。

当施設のサービス利用
 介護保険サービス利用

Aさま (要介護3)	排泄介助	定時巡回	起床介助	朝食 口腔ケア	掃除洗濯 介助	昼食	入浴介助	レク参加	食事で 談話	夕食	就寝介助	排泄介助	定時巡回
Bさま (要支援2)	定時巡回	体操	朝食	外出介助 お買い物	昼食	談話	食事で レク参加	入浴	夕食	食事で 談話	定時巡回		

ポイント



認知症を予防し重度化を防ぐ

『話食動眠』を大切にしたら暮らし



セキスイハイムグループでは、生涯健康な身体と脳でいるために大切な生活習慣である「会話」「食事」「運動」「睡眠」を暮らしに取り入れ、認知症・介護予防に重点を置いています。

『会話』 自然と会話や交流が行われる開放的なスペースと、新しい入居者様が話の輪に入りやすいように関係性づくりをサポートします。

『食事』 お食事は施設内で調理したものを朝・昼・夕と毎日3食、栄養バランスの取れた豊富な献立をご提供いたします。

『運動』 毎日のアクティビティでは、なるべく身体を動かしていただけるように工夫し、ご入居者様の活動を後押ししています。

『睡眠』 閑静な住宅地に立地しており、快適な睡眠を促進します。



四季を感じられる行事・特別食をご用意しております
(月1回程)



<イベント例>

- ・音楽コンサート
- ・お正月
- ・お花見
- ・ひな祭り
- ・スイカ割り
- ・運動会
- ・クリスマスなど

外出の少ない方にも季節の移り変わりを感じていただけるように行事を開催し、入居者様の交流の機会を作っています。